

CPTS Luxeuil

Bulletin d'information



Rédactrice : BRICE Coralie

Comité de rédaction :

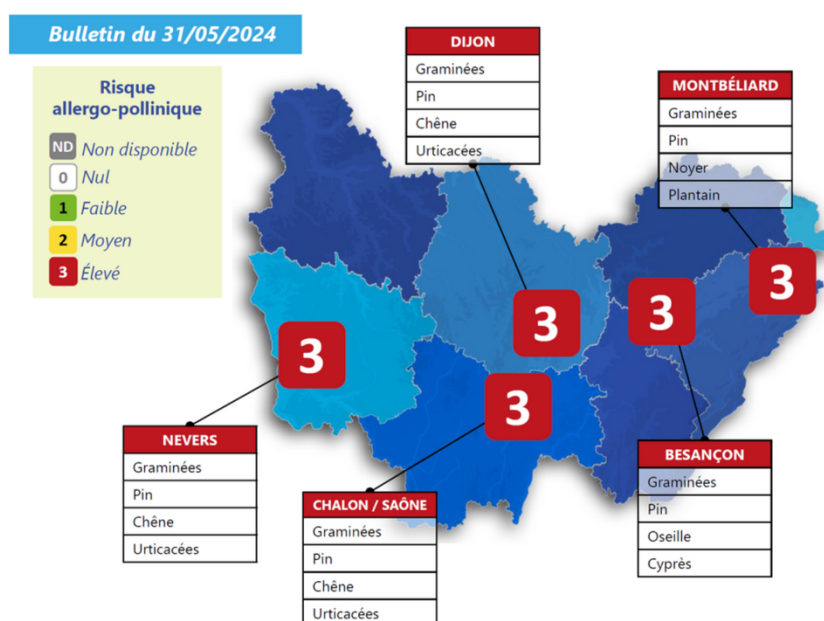
OLIVIER-KOEHRET Martial

LES ALLERGIES SAISONNIÈRES REVIENNENT...

Les pollens de graminées gagnent encore du terrain cette semaine ! Le risque d'allergie est ainsi élevé et les personnes sensibilisées sont susceptibles de manifester des signes de rhinite (nez qui coule et qui gratte, éternuements, nez bouché), de conjonctivite (yeux qui piquent, qui coulent et qui grattent), de toux et d'asthme (sifflements, gêne respiratoire).

A noter, nos pharmaciens et infirmiers sont formés au renouvellement du traitement de la rhino-conjonctivite allergique saisonnière chez les patients de 15 à 50 ans.

Quant aux pollens de pin, ceux-ci ne sont pas allergisants.



Source : ATMO BFC

GRÈVE MASSIVE DES PHARMACIENS EN FRANCE

La grève des pharmaciens en France le 30 mai 2024 a été massive. L'inquiétude des pharmaciens porte sur les pénuries de médicaments incessantes.

La prise en charge des patients est mise en cause par ces pénuries et perturbe le travail quotidien des professionnels. Les errements des politiques publiques (délocalisations d'usines) ne sont pas corrigés malgré les promesses.

La présence des pharmacies sur tout le territoire est mise en danger et de nombreuses officines ferment notamment en milieu rural. Concurrence par les ventes en ligne, financiarisation, déséquilibre économique aboutissent à la fermeture de milliers de pharmacies.

Dans le contexte de désert médical qui progresse, le maintien du maillage territorial est nécessaire.

Le territoire de notre CPTS est frappé par une réduction de l'offre de soins qui pénalise particulièrement les habitants de notre secteur. Les pouvoirs publics doivent mener une politique publique - économique, financière, formation initiale - pour que l'offre de soins soit améliorée pour la population.

SNIFFY, LES DANGERS DE CETTE POUDRE BLANCHE A INHALER

Sniffy, cette poudre blanche populaire chez les jeunes en raison de ses saveurs sucrées (fruit de la passion, bonbon fraise, ...) est consommée pour ces effets énergisants qui durent 20 à 30 min.

Même si sa vente est interdite aux mineurs, son mode de consommation et ses effets indésirables interpellent le ministère de la santé.

Contrairement aux boissons énergisantes, cette poudre doit être inhalée par le nez à l'aide d'une pipette. Sa forte ressemblance à la cocaïne pousse ainsi le gouvernement à envisager d'interdire sa vente sur internet et dans les bureaux de tabac.

Outre les surdosages, les effets indésirables de cette substance peuvent être similaires à ceux de la consommation de boissons énergisantes : douleurs thoraciques, hypertension et anxiété.

De plus, les ingrédients tels que la caféine, la créatine, la taurine et la beta-alanine peuvent potentiellement irriter les muqueuses sensibles, provoquant une sécheresse ou une inflammation. Cette substance peut aussi engendrer des troubles du sommeil.

REPRISE DES CONSULTATIONS EN UROLOGIE

À compter du 03 mai, le Docteur BEGHDOUS, urologue, a pris ses fonctions au GH70.

D'autres recrutements viendront prochainement renforcer l'équipe médicale du service d'urologie du GH70.

La prise de rendez-vous en consultation externe est possible en contactant le secrétariat du service d'urologie, par téléphone au 03 84 96 69 80 ou par mail à l'adresse suivante : s.epi2@gh70.fr

Plus d'informations sont publiées régulièrement sur notre site internet et nos réseaux sociaux.

SITE INTERNET

<https://www.cpts-luxeuil.fr>

Document libre de droit

Rédigé en mai 2024



cpts-luxeuil